

56 m²

Fotó: András Tamás, szöveg: Kovart

Terasz a nagyváros felett

Murányi Erzsébet, Liza enteriőrtervezővel egy nyáresti vacsorán találkoztam először. Első beszélgetésünk alkalmával magával ragadott sokrétű személyisége, kreativitása. Lakberendezési újságíróként nem is tudtam volna titkolni kíváncsiságomat, vajon hogyan tükröződik vissza mindez munkáiban, az általa tervezett, megálmodott otthonok, életterek hangulatában. Nagyon örültem, amikor meghívott budapesti lakásába, ahol az 56 m²-es belső térben az esztétikum és a praktikum tökéletes harmóniában ötvöződik. Parányi helyen megszámlálhatatlan praktikus megoldás és egy gyönyörű, 32 m²-es terasz – joggal mondható tökéletes referenciamunkának.

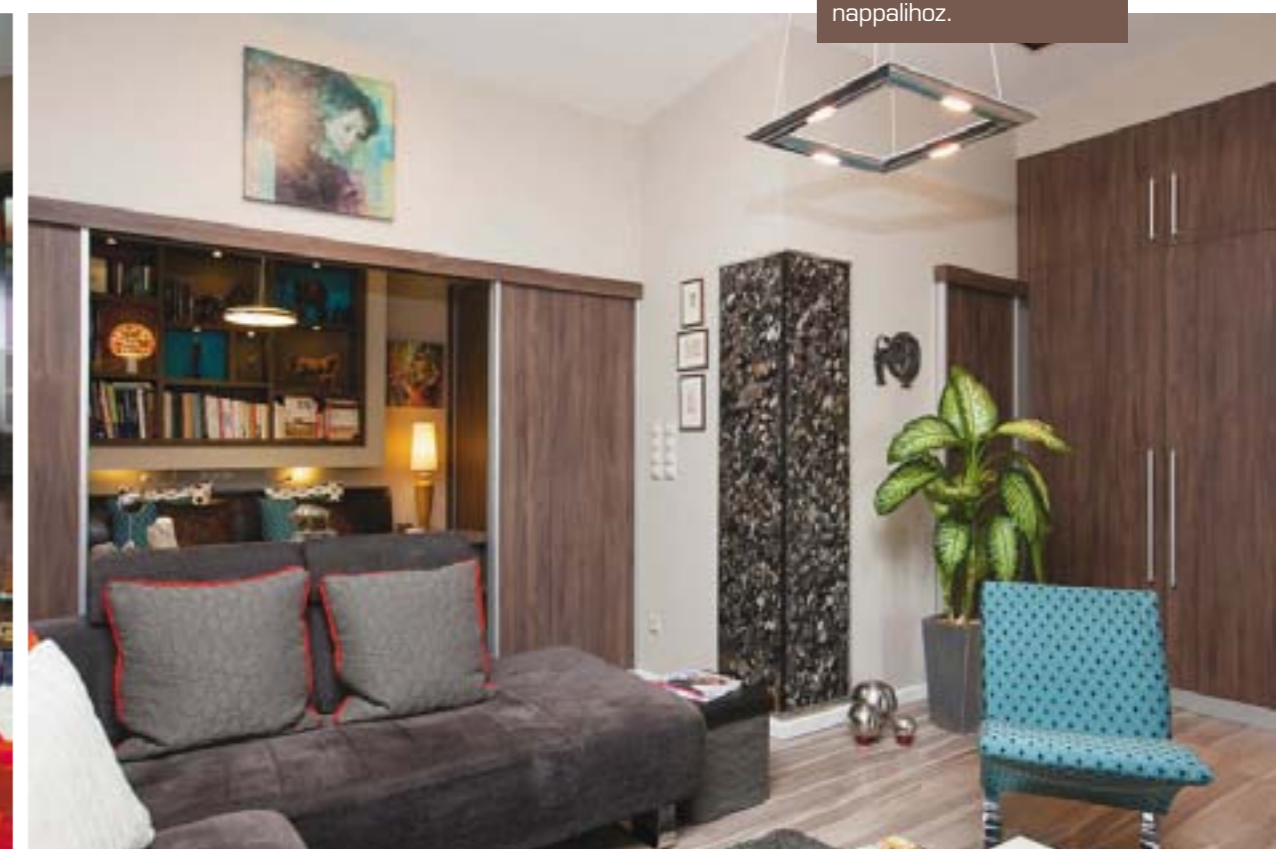


A penthouse épület ferdesíkú mediterrán tetőmegoldásának köszönhetően a nappali belmagassága 2,60 és 3,80 m között változik. Liza számára kézenfekvő megoldásnak tűnt – e nagy belmagasságot kihasználva –, hogy a térben a konyha felé elkanyarodó könyvespolc a megszokottnál magasabbra kerüljön.



A franciaágy vége közvetlenül a bárvitrinhez csatlakozik, amely térelválasztóként is funkcionál a háló és a nappali között. A hatalmas, faltól falig tolóajtós megoldás több alternatívát kínál a háló és a nappali elválasztására. Hol teljesen elzárja a két helyiséget, intimitást adva a pihenés színterének, hol megnyitja azt a nappali felé.

A bejárati ajtón át azonnal a nappali terébe lépünk, ahol az ülőgarnitúra letisztult vonalaival uralja a teret. A háló egyedi és sokrétűséget kínáló térelválasztással csatlakozik a nappalihoz.





A mocsári tölgy színű, texturált felületű konyhabútor klasszikus famintázata ötvöződik a modern vonalakkal. A lakásban több helyen is visszatérő kőveg a konyhában az elszívó alatti falfelületen dekorfényként jelenik meg. A főztér helyiségének általános világítását a fekete üveglámpák adják. Az étkezőpult helyi megvilágítását a hármas, modern vonalú függeszték biztosítja.



A konyhai panorámaablak alatt keskeny munkapult fut végig. A praktikus tároló helyet adó szekrény hosszanti frontját vízszintes csikozású üvegfelület töri meg. A hatalmas belmagasság optikai osztását a tervezőnő lebegő mennyezeti megoldással oldotta meg.

A konyhában – akárcsak a lakás többi részében – az esztétikum mellett fő szempont a praktikum. Az indukciós főzőlap alatt található fiókok az evőeszközöket rejtik, az alsó mélyfiók pedig további tárolási lehetőséget ad a konyhai eszközök számára. A munkalap felett elhelyezkedő konnektorról egy ügyesen elhelyezett polc vonja el a figyelmet.

A bárpult egy alá csúsztatott, kihúzható lappal étkezőasztallá alakítható, melyet a hófehér, lélegző textilbőr bárszékek vesznek körbe.





Fürdőszoba gránit burkolat, kőveg dekor kivitelezője:
Teli-Ház Építő és Díszítő Kft.
 Budaörs, Építők útja 2-4. B ép.
 Tel.: 23/430-490
 www.telihaz.hu

A dupla hullám vonalvezetésű szárnyas mosdó a háziak kényelmét szolgálja a reggeli készülődés alatt. A fürdőszoba bútorai a lakás többi részében is alkalmazott mocsári tölgy színű, texturált felületű bútorlapból készültek.



A mosdó felett a csempét Gaudi gyökcsocka díszíti, amely a barcelonai utazások kedves emlékeit idézi.

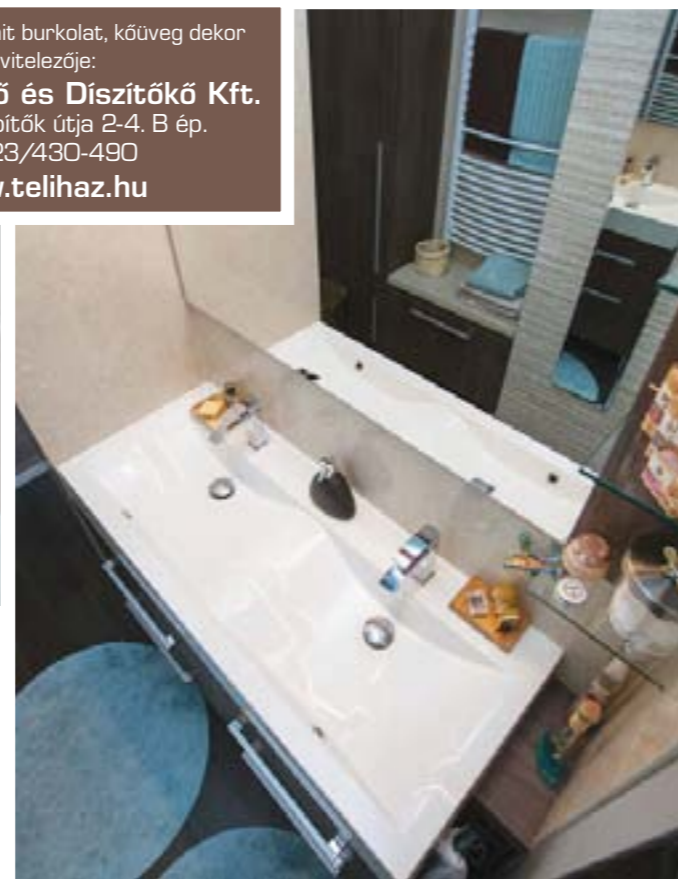
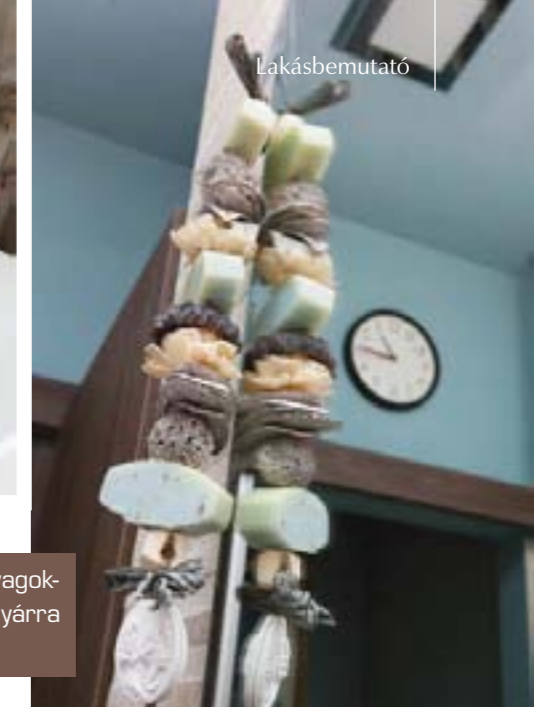
A kemény, csiszolatlan, érdes felületű gránitlappal burkolt beugró a fürdőszobai szellőzést biztosítja.

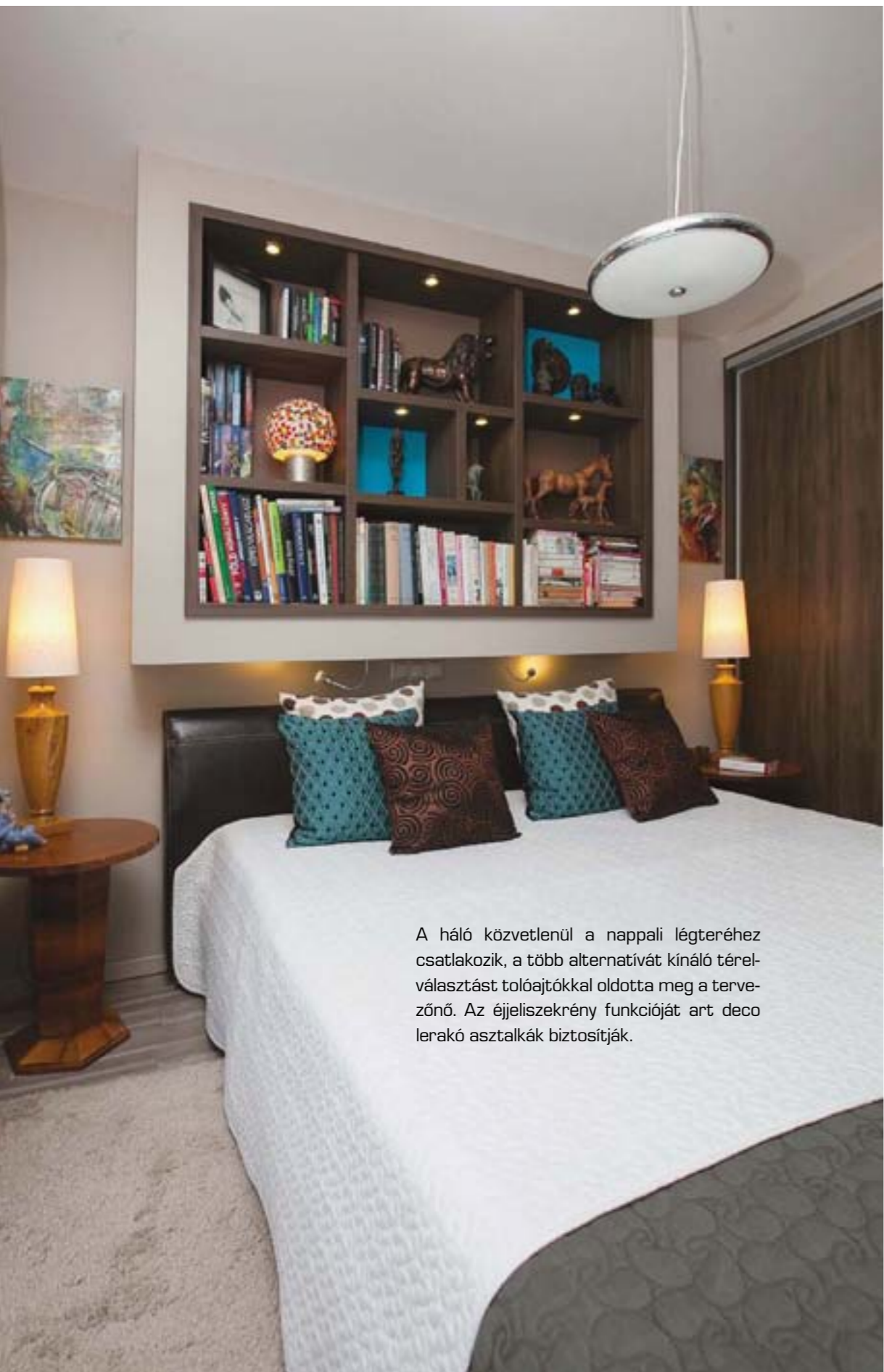
A zuhanykabin kővege a fürdő és a nappali felől is látványos dekorelem. Az esőztető zuhanyfej a háziak nagy kedvence. A víz elvezetését esztétikus módon részfolyó biztosítja.

A beépített WC feletti polcon számos apró, vidám utazási emlék kapott helyet.



A dekoratív – természetes anyagokból készült – illatosító a tihanyi nyárra emlékezteti a vendéglátóinkat.





A háló közvetlenül a nappali légtérhez csatlakozik, a több alternatívát kínáló térelválasztást tolóajtókkal oldotta meg a tervező. Az éjjeliszekrény funkcióját art deco lerakó asztalkák biztosítják.



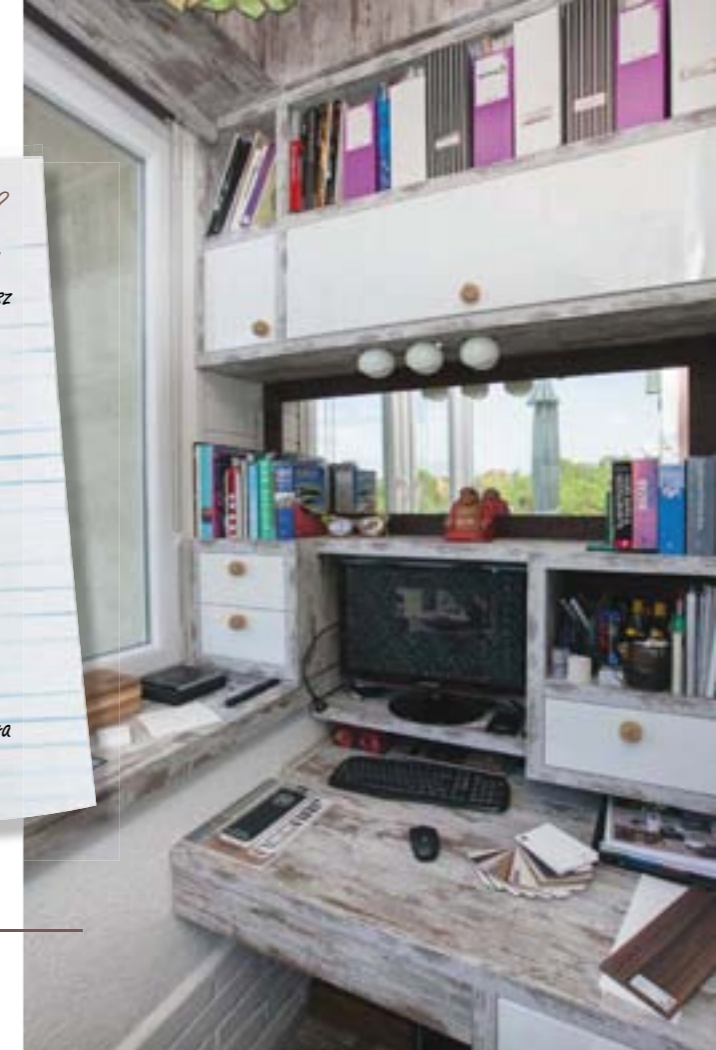
- Mi az, ami megfogott ebben a lakásban?
 - A hatalmas terasz és a kilátás. Fontos szempont volt az is, hogy szerkezetkész állapotban tudtam megvásárolni a lakást, hisz így a belső teret saját elképzeléseim szerint alakíthattam.
 - Mi volt az, ami tervezőként és kivitelezőként a legtöbb problémát, fejtörést okozta?
 - A zuhanykabin kőveg falának vízhatlan beépítése. Mivel egyetlen kivitelező sem vállalta el, magam oldottam meg a szakemberek számára „lehetetlen” feladatot.

A tervező-háziaszony kedvencei a kortársak, a képek, amerikai és magyar festőktől.

A dolgozó kucskót a vintage stílus jellemzi. A bútor – a lakás többi részétől eltérő módon – antikolt „JAF emotion” bútorlapból készült, fényes fehér felületek akrilluxszal keverve. A világos bútorfrontok használata a tér optikai nagyobbitását eredményezi.



A dolgozósarkot a terasz beépítésével alakították ki. Tökéletes helyszín ez az alkotásra, tervezésre, hiszen a sarokablak üvegfelülete egész nap teljes napfényt enged az aprócska helyiségbe.

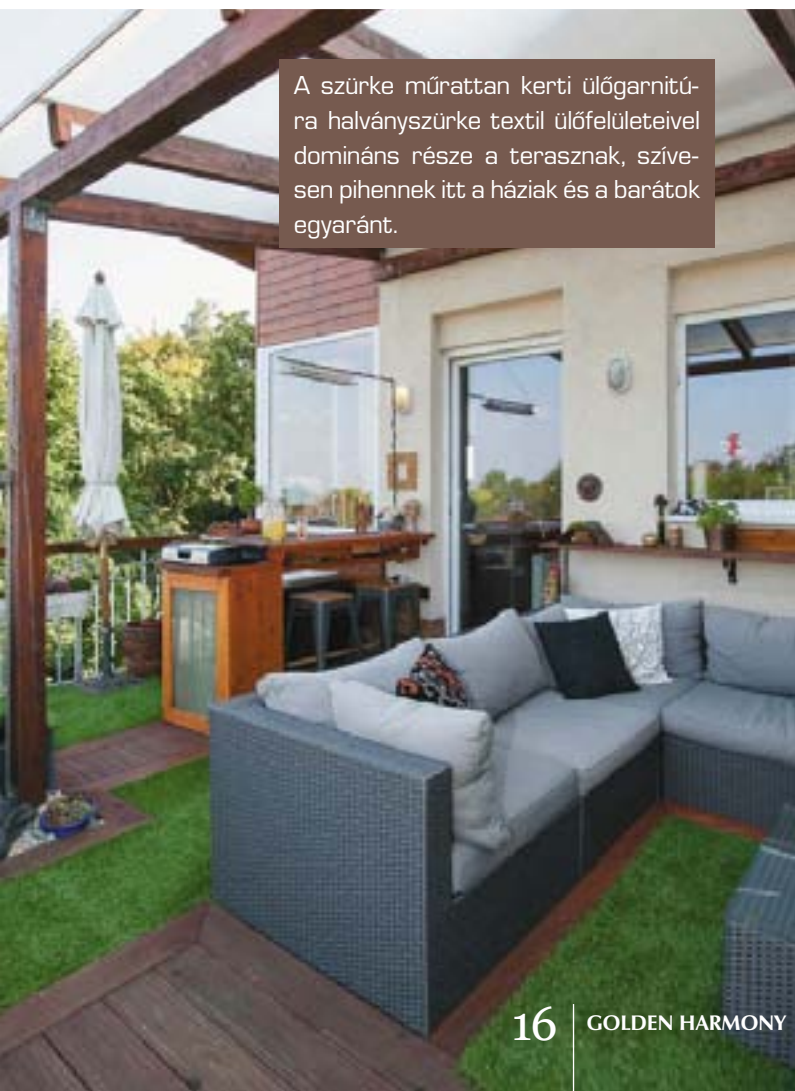


Lakásbemutató

A 32 m²-es, csodálatos panorá-
mával rendelkező terasz többféle
funkciót is betölt. Az otthon zöld
szigetként kényelmes helyet ad,
pihenésre, baráti társalgásra
vagy épp egy jó hangulatú vacso-
rára.



A sötét mórattan kerti ülőgarnitú-
ra halványszürke textil ülőfelületével
domináns része a terasznak, szíve-
sen pihennek itt a háziak és a barátok
egyaránt.



A terasz holland
pázsitszőnye-
gét a vörösfenyő
faszegéllyel
körüloelt termé-
szetes kőszige-
tek teszik izgal-
massá.



Faházak,
kerti házak, pavilonok,
gorondaházak,
panel szerkezetű
egyedi és tipusházak
gyártása, felújítása




UNIVERHOLZ Kft

6449 Mélykút,
Bajai út 3.
Tel.: 30/983-6384
Fax: 77/460-067

E-mail:
univerholz@gmail.com
www.univerholz.hu



Teraszfedések,
pergolák

